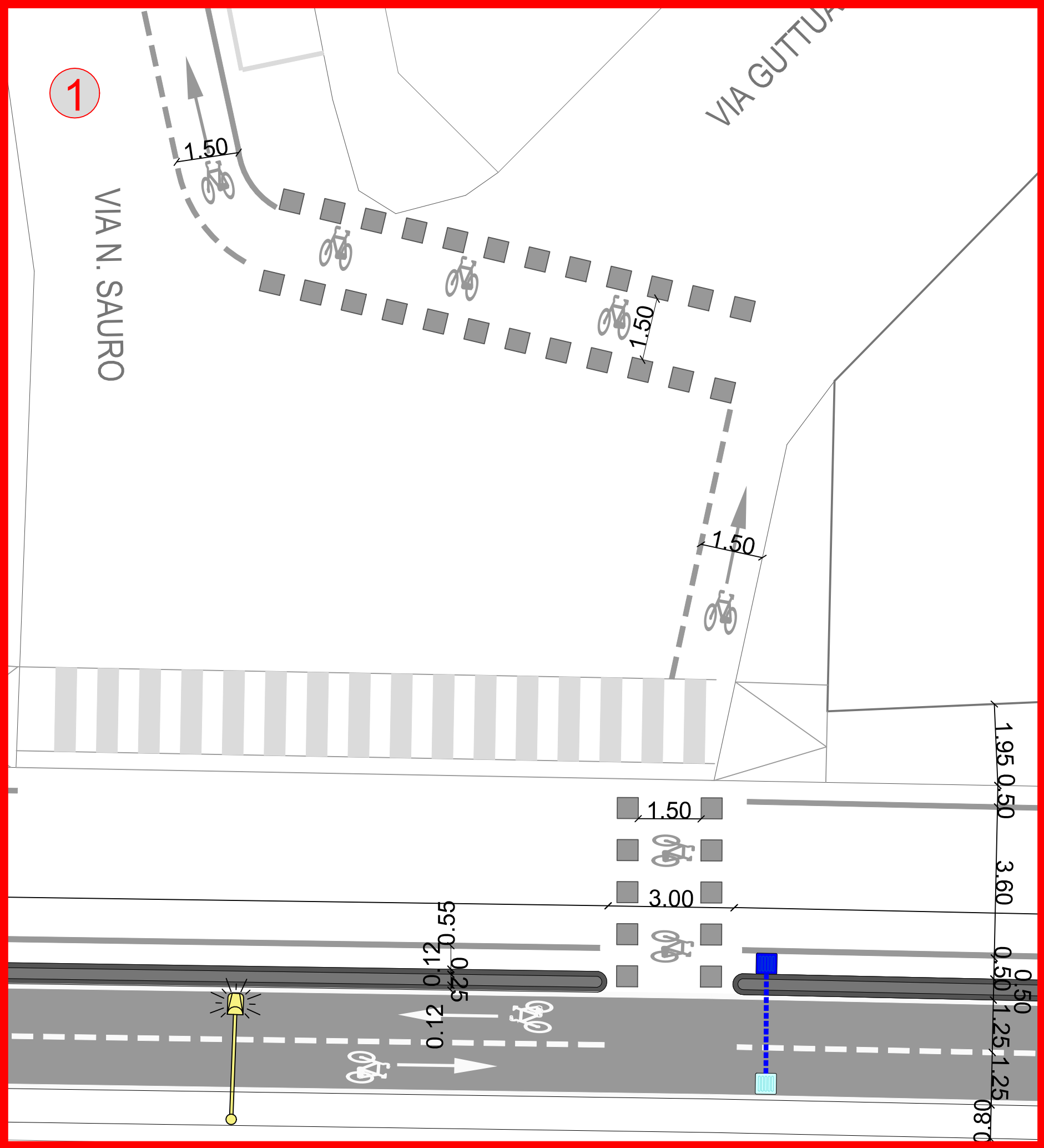
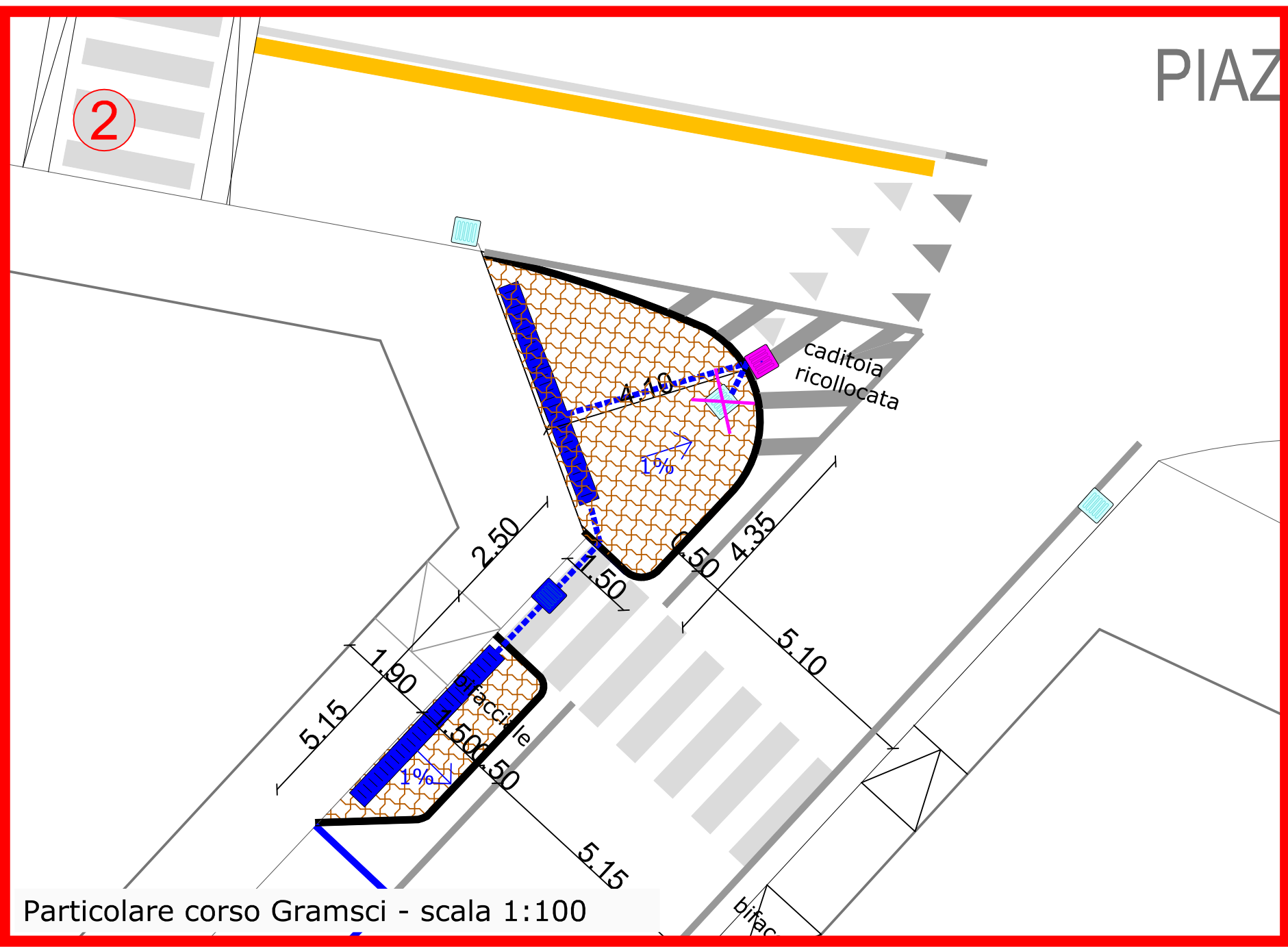


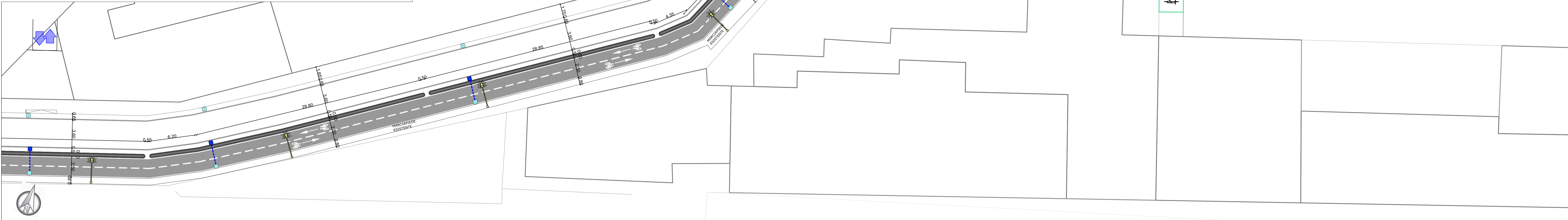
3 - Planimetria nuova pista ciclabile su corso Gramsci - tratta da via San Francesco a civico 33 - scala 1:200



Particolare corso Gramsci - scala 1:100



Particolare corso Gramsci - scala 1:100

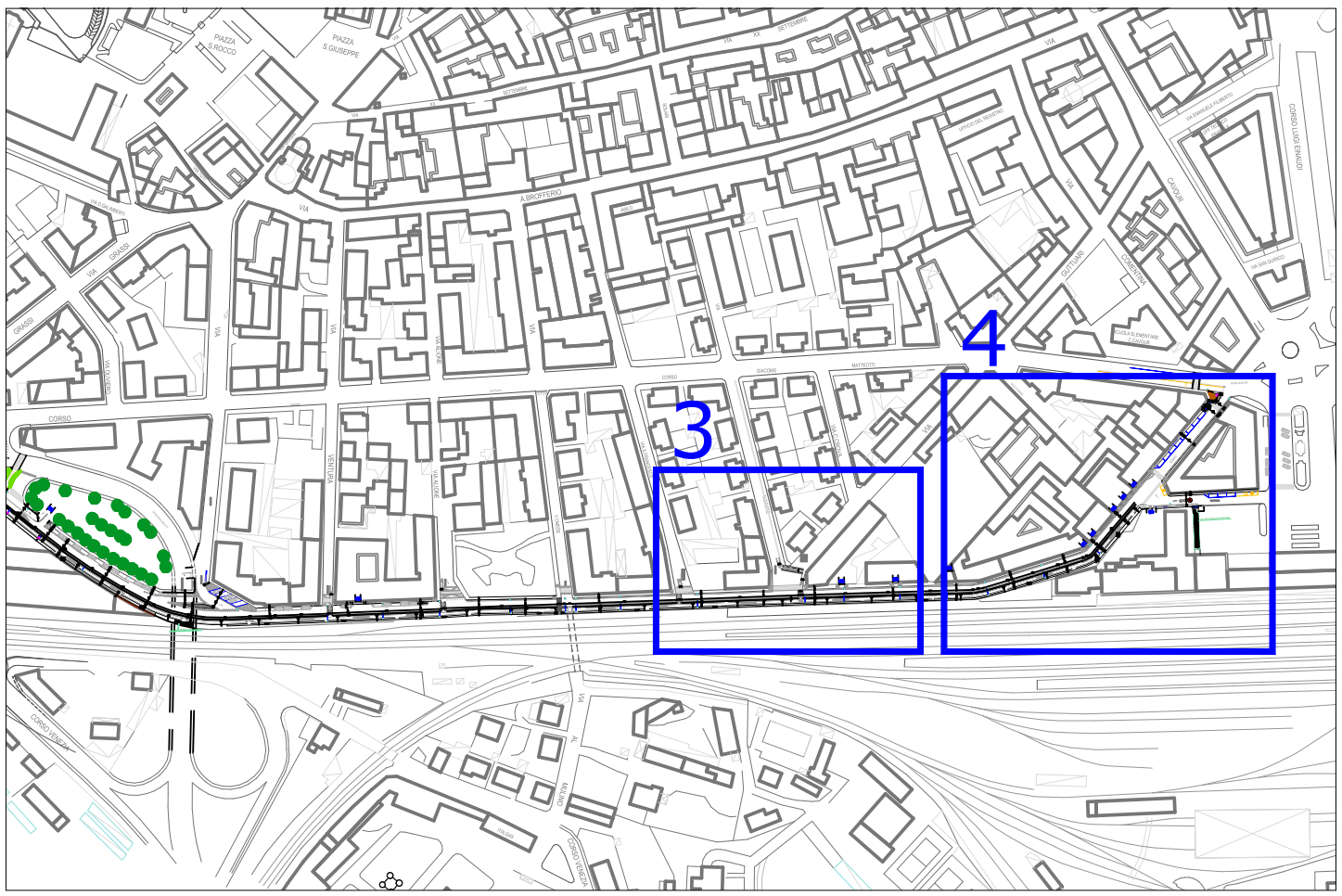


4 - Planimetria nuova pista ciclabile su corso Gramsci - tratta da civico 33 a via Camisola (compresa) - scala 1:200

#### LEGENDA

- Passo carraio
- Nuovo cordolo in calcestruzzo sp. 12 cm
- Isola spartitraffico in malta bituminosa h. 15 cm
- Isola spartitraffico in autobloccanti h. 12 cm
- Segnaletica stradale orizzontale esistente e mantenuta
- Nuova Segnaletica stradale orizzontale
- Scivoli esistenti
- Scivoli nuovi in progetto
- Nuova corsia ciclabile su carreggiata esistente
- Nuova pista ciclabile bidirezionale con separazione fisica (cordolo) (scarifica e rifacimento dello strato d'usura della carreggiata stradale)
- Archetti per il posteggio bici
- Nuova caditoia stradale con collegamento alla caditoia esistente, diametro 200 mm
- Caditoia stradale esistente
- Caditoia stradale esistente da ricollocare
- Caditoia stradale ricollocata
- Nuova canalina per raccolta acque meteoriche
- Palo dell'illuminazione pubblica esistente

Per gli stili auto si rimanda alla Tav. 2G.4



Corso Gramsci - planimetria d'insieme

richiedente:  
Comune di Asti

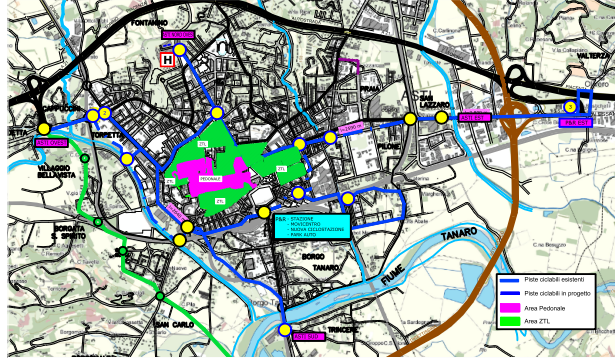
progetto:

samep mondo engineering srl  
Ing. Piero Mondo  
Ing. Ernesto Mondo  
Via Cassara, 4  
10131 Torino  
tel 011 509590  
email: mondo@samep.it  
web: www.samep.it



COMUNE DI ASTI

Progetto esecutivo



Ciclovie Urbane  
Lotto 1: corso Alfieri e corso Gramsci

Elaborato n.

2G.6

scala: 1:200  
1:100

Corso Gramsci  
Progetto: planimetria - tratta 2

11 ottobre 2021